

# Type TEP

遅延型ヒューズ(タイムラグ)

Time-Lag Subminiature Fuses Series



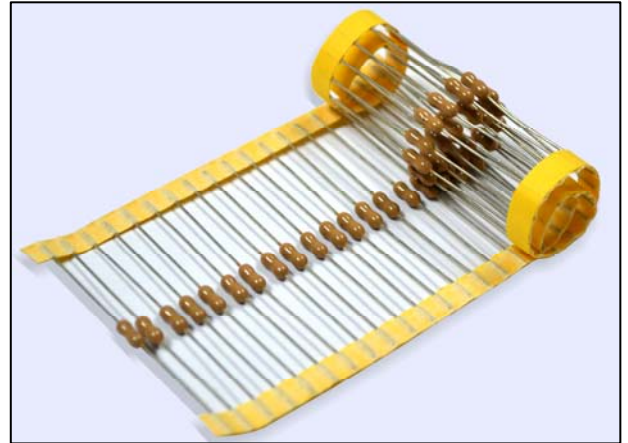
## 記述 Description

遅延型

TEP Time-lag type, 125V AC/DC

## 特徴 Features



- 鉛フリー Lead-free
- 国際承認 Internationally approved
- PCB 空間が減少される Reduced PCB space requirements
- 直接はんだ付けられる／プラグインできる  
Direct solderable or plug-in versions
- 低抵抗 Low internal resistance
- 防震包装 Shock safe casing
- 防震 Vibration resistant
- ハロゲンフリー Halogen free



## アプリケーション Applications

- 電力供給 Power supplies
- 電化製品 Consumer Electronics
- アダプタ Adapter
- バッテリー充電器 Battery Chargers
- 産業制御機器 Industrial Controllers

## 機関の承認 Agency Approvals.

認証機関	認証ナンバー	電流範囲
	JD60129658	1A-5A 125V AC/DC@50A
	E133774	0.1A-8A 125V AC/DC@50A

## 本シリーズの電気特性. Electrical Characteristics for Series

%定格電流	遮断時間
100%	4 時間以上
200%	100 ミリ秒~2 分間

# Type TEP

遅延型ヒューズ(タイムラグ)

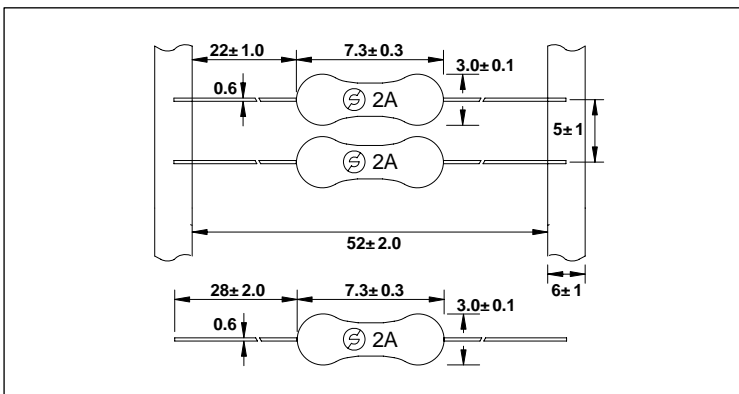
Time-Lag Subminiature Fuses Series



## 電気特性の仕様 Electrical Characteristic Specifications by Item

定格電流 Ampere Rating (A)	最大定格電圧 Max Voltage Rating(V)	電流コード Amp Code	電圧レベル Voltage Rating	遮断能力 Breaking Capacity	認証機関 Agency Approvals	
					PSE	cULus
1.00	125	1100	50A@125V AC/DC	50A	●	●
1.50	125	1150		50A	●	●
2.00	125	1200		50A	●	●
2.50	125	1250		50A	●	●
3.00	125	1300		50A	●	●
3.50	125	1350		50A	●	●
4.00	125	1400		50A	●	●
5.00	125	1500		50A	●	●

## 機械サイズ(単位: mm) Mechanical Dimensions(Unit:mm)



## 商品番号 Mechanical Dimensions(Unit:mm)

	<u>TEP</u> <u>1200</u> <u>1</u> <u>00</u>
タイプ: TEP	_____
定格電流: 2A	_____
定格電圧: 125V	_____
糸巻00: T1=60mm	_____

## 包装規格 Packaging

包装方式 Packaging Option	包装規格 Packaging Specification	数量 Quantity
糸巻 Tape and Reel	N/A	2000